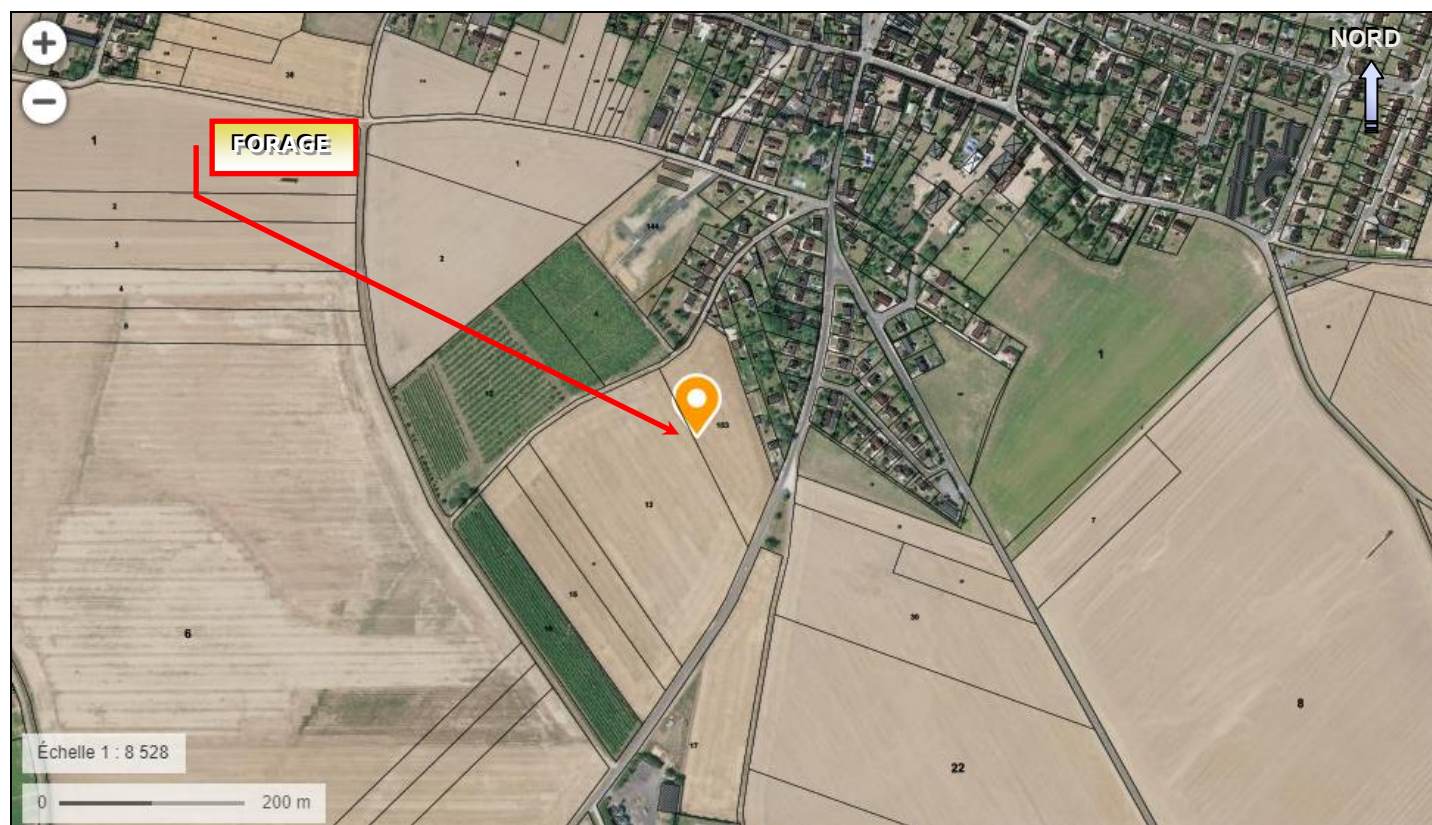




**SITUATION CADASTRALE DU FORAGE REALISE POUR
L'E.A.R.L. DASSIER AU LIEU-DIT DE LA GROSSE PIERRE
SUR LE TERRITOIRE DE LA COMMUNE DE FONTAINE-LA-GUYON (28)**
(Extrait de : geoportail.gouv.fr + cadastre.gouv.fr)



Département :
EURE ET LOIR

Commune :
FONTAINE LA GUYON

Section : ZH
Feuille : 000 ZH 01

Échelle d'origine : 1/2000
Échelle d'édition : 1/2500

Date d'édition : 30/04/2019
(fuseau horaire de Paris)

Coordonnées en projection : RGF93CC48
©2017 Ministère de l'Action et des
Comptes publics

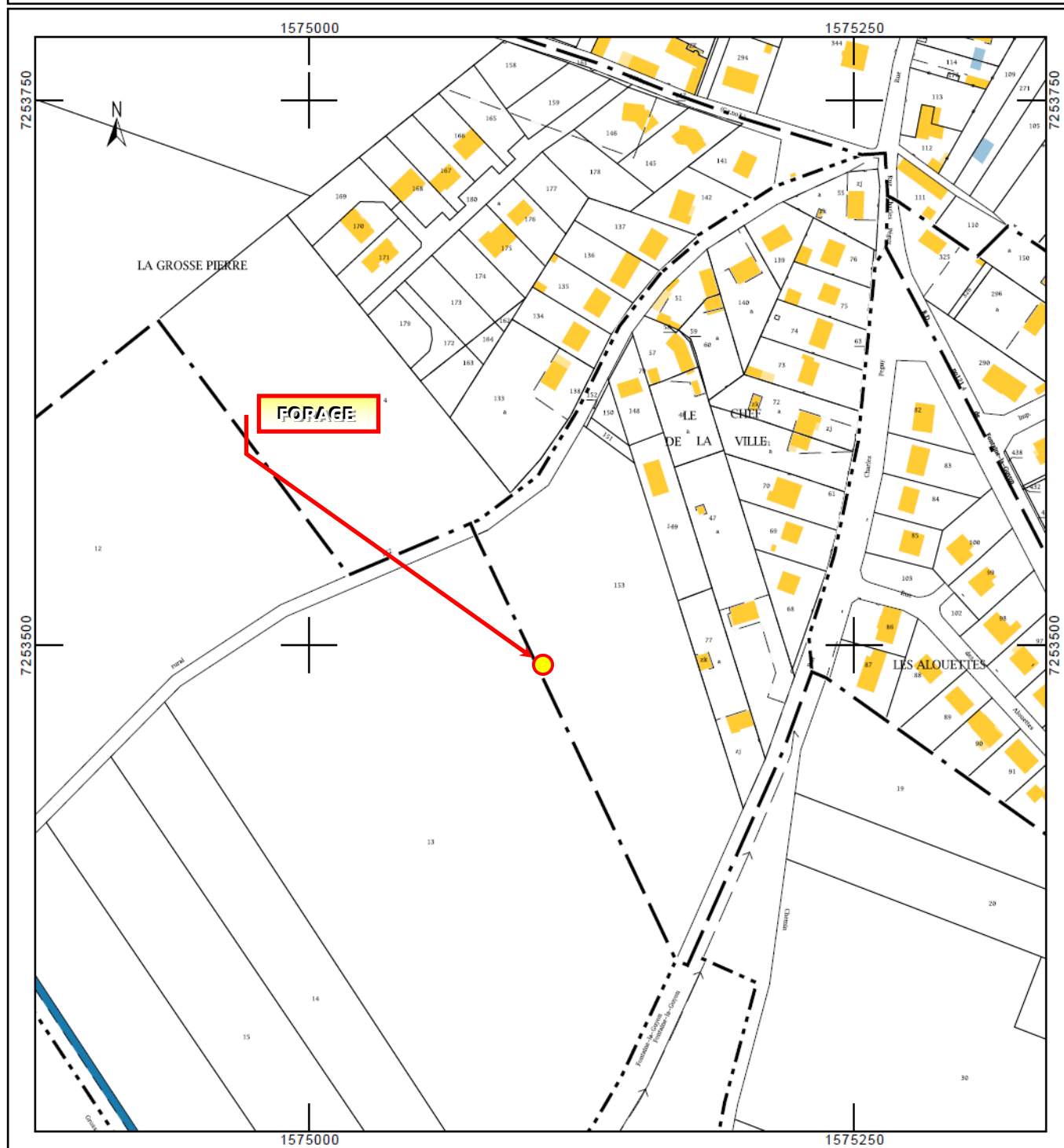
DIRECTION GÉNÉRALE DES FINANCES PUBLIQUES

EXTRAIT DU PLAN CADASTRAL

Le plan visualisé sur cet extrait est géré
par le centre des impôts foncier suivant :
SDIF EURE ET LOIR
5, Place de la République 28019
28019 CHARTRES Cedex
tél. 02 37 18 70 83 -fax
sdif.eure-et-loir@dgif.finances.gouv.fr

Cet extrait de plan vous est délivré par :

cadastre.gouv.fr



Département :
EURE ET LOIR

Commune :
FONTAINE LA GUYON

Section : ZH
Feuille : 000 ZH 01

Échelle d'origine : 1/2000
Échelle d'édition : 1/1000

Date d'édition : 30/04/2019
(fuseau horaire de Paris)

Coordonnées en projection : RGF93CC48
©2017 Ministère de l'Action et des
Comptes publics

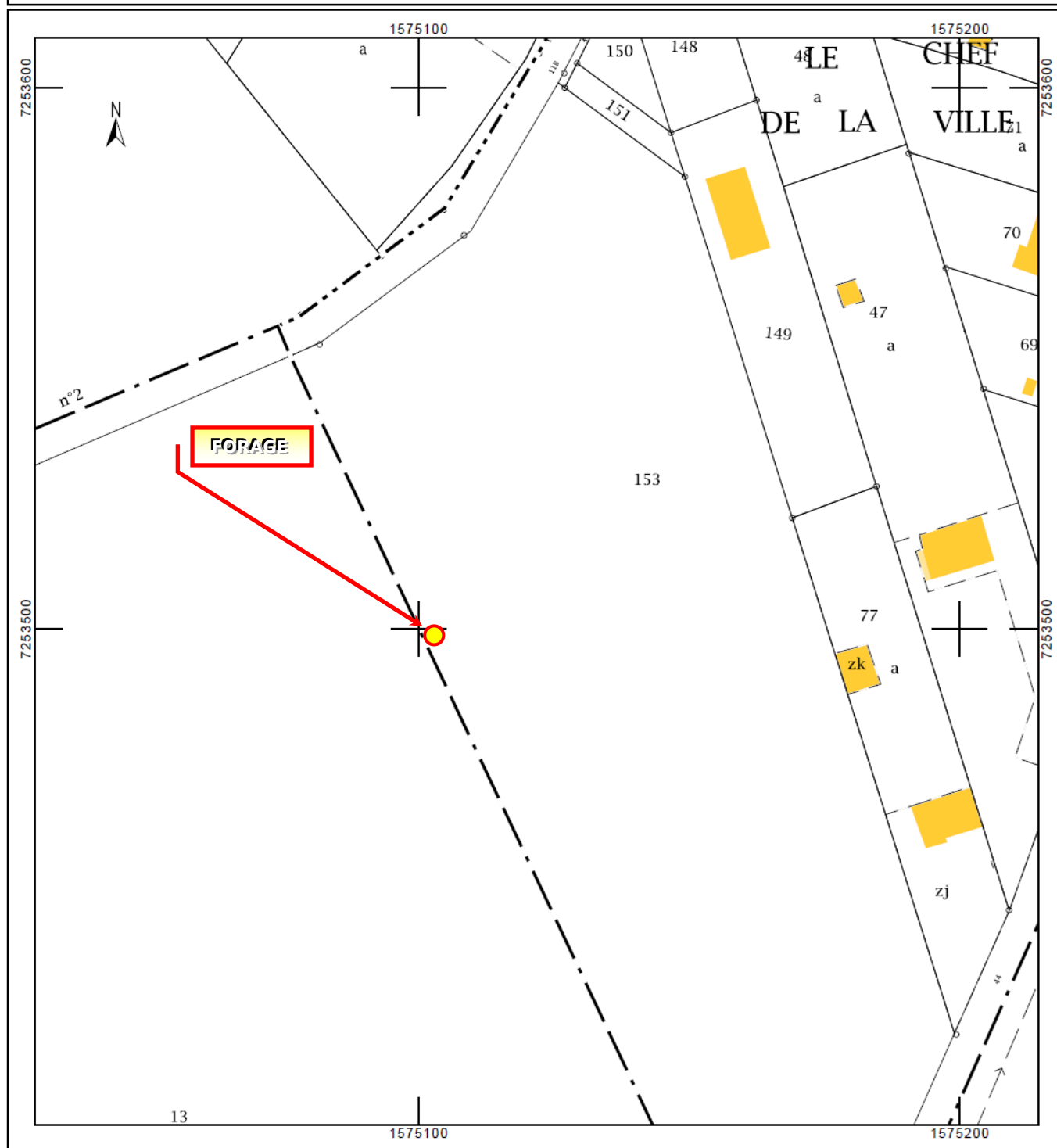
DIRECTION GÉNÉRALE DES FINANCES PUBLIQUES

EXTRAIT DU PLAN CADASTRAL

Le plan visualisé sur cet extrait est géré
par le centre des impôts foncier suivant :
SDIF EURE ET LOIR
5, Place de la République 28019
28019 CHARTRES Cedex
tél. 02 37 18 70 83 -fax
sdif.eure-et-loir@dgfip.finances.gouv.fr

Cet extrait de plan vous est délivré par :

cadastre.gouv.fr





GéoSen

Bureau d'études géologiques